

# 布農族傳統知識及工藝踏查探訪

10/25 ( 六 ) ~ 10/26 ( 日 )

時間	課程名稱	講師	集合地點	材料費
9:00~11:00	梅山口遊客中心導覽解說	Buni解說員、 文玲解說員	梅山遊客中心	-
11:00~12:00	午餐時間 ( 附近用餐選擇不多，建議可於『伊藍和阿布斯的農場』統一訂餐，也可自理 )			
12:00~13:45	布農族傳統月桃編織	Abus老師	Ilan abus tu huma/伊藍 和阿布斯的農場	250\$/人
15:00~17:00	愛玉解說及DIY體驗	張桂沄老師	芳晨溫泉渡假村	200\$/人
17:00~19:00	晚餐時間			
19:00~21:00	夜間動物足跡踏查	謝仁武老師	高雄市桃源區復興里 瓦 阿係吊橋旁	-
休息嘍~				
8:00~12:00	布農族文化解說及山徑走讀	江維民老師	高雄市桃源區復興里 風 雨球場	-
賦歸~				

# 梅山口遊客中心導覽解說

## ➤ 注意事項：

- 本中心隸屬於玉山國家公園，館內設有玉管處南部園區內之珍稀植物、動物及鳥類之導覽介紹以及布農文化展示中心。
- 館內設有廁所及飲水機，可補充飲用水。



顯示相片

查看商家外觀

### 梅山遊客中心

4.3 ★★★★★ 2,399 則 Google 評論

位於台灣的遊客中心

網站 路線 評論 儲存 分享

致電

地址：848高雄市桃源區梅山巷44-5號

# 布農族傳統月桃編織

## ➤ 注意事項：

- 本場域位於梅山遊客中心旁，可自遊客中心步行至農場即可。



[顯示相片](#) [查看商家外觀](#)

**Ilan abus tu huma/伊藍和阿布斯的農場**

4.8 ★★★★★ 244 則 Google 評論

\$400-600 · 餐廳

[網站](#) [路線](#) [評論](#) [儲存](#) [分享](#)

---

**服務項目：** 需要預訂 · 吃到飽 · 室外雅座

**地址：** 848高雄市桃源區梅山巷50號

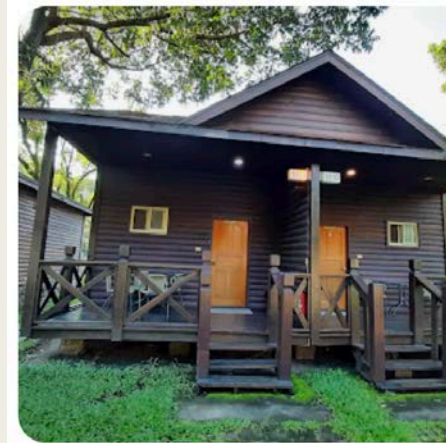
# 愛玉解說及DIY體驗

## ➤ 注意事項：

- 位於寶來大街上，因原先授課場域正在維修的關係，故於本渡假村租借場域進行授課。
- 附近有便利商店等小吃店家，建議在這附近外帶晚餐至復興里食用，避免因道路管制關係（詳見管制說明頁面）而無法參與晚上的夜間課程。

### 芳晨溫泉渡假村

3.6 ★★★★★ 1,193 則 Google 評論 · 渡假村 · [www.phouse.com.tw](http://www.phouse.com.tw) · 07 688 2311



# 夜間動物足跡踏查

## ➤ 注意事項：

- 吊橋右側有空曠的停車空間，可停車並在此稍作休息以及用餐，夜間踏查課程會由接駁車將各位接駁至步行點。
- 請著長褲長袖，並自備**頭燈**、**雨鞋或布鞋**（因部分路段雜草較多且濕滑，建議穿著雨鞋較佳）。



# 布農族文化解說及山徑走讀

## ➤ 注意事項：

- 請於『桃源區復興里活動中心』臨停，等集合完畢再帶各位到步行點。
- 請注意艷陽防曬以及飲用水是否足夠。



顯示相片

查看商家外觀

### 桃源區復興里活動中心

3.0 ★★★★★ 2 則 Google 評論

位於台灣的社區中心

路線 評論 儲存 分享

地址：848高雄市桃源區愛玉路20號

# 明霸克路橋管制狀況說明

## 甲仙工務段公告

公告事項：台20臨93線1k+200~2K+400（勤和至復興路段）施工管制。

管制地點：台20臨93線1k+200~2K+400（勤和至復興路段）

管制時間：自114年10月13日（一）起，通行時間為每日上午6時至下午6時，施工期間上午8時至下午5時**採整點放行10分鐘**，中午12時至13時不管制。

管制時間	開放時間
	06:00~08:10
08:10~09:00	09:00~09:10
09:10~10:00	10:00~10:10
10:10~11:00	11:00~11:10
11:10~12:00	12:00~13:00
13:00~14:00	14:00~14:10
14:10~15:00	15:00~15:10
15:10~16:00	16:00~16:10
16:10~17:00	17:00~18:00



路況查詢專線  
甲仙工務段  
07-6751014

■ 請幫我注意以下三個需通過管制站的時間段

1. 『梅山口遊客中心導覽解說』課程於9:00開始授課，因此各位學員最晚要在**8:10**這個開放時間通過管制站。
2. 『愛玉解說及DIY體驗』課程於15:00開始授課，因此各為學員要在**14:00~14:10**這個開放時間通過管制站。
3. 『夜間動物足跡踏查』於19:00開始授課，因此各為學員要在**17:00~18:00**這個開放時間通過管制站。